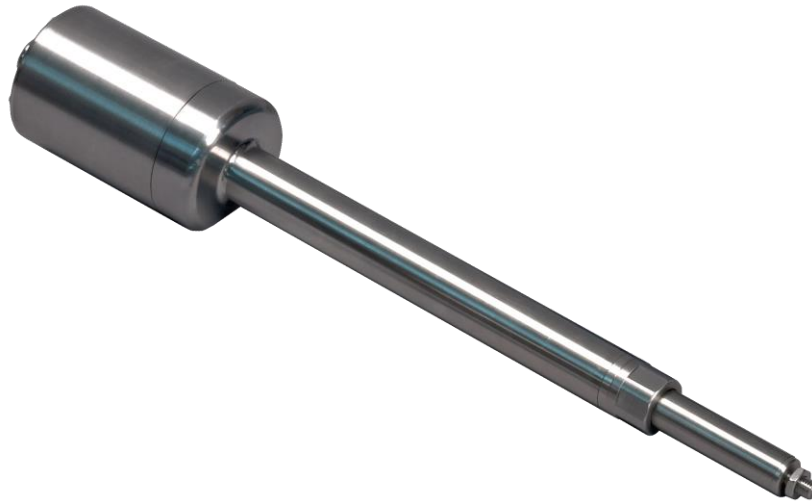


## „MACTUATOR“ die neuen integrierten Elektrozyylinder von JVL für die Lebensmittel- und Getränkeindustrie



### Linearzylinder MACTUATOR

JVL ist technologieführer der integrierten Antriebstechnik und stellt nun seinen Elektrozyylinder MACTUATOR™ vor. Der vollständig in Edelstahl gefertigte Linearantrieb ist Ideal für Applikationen in der Lebensmittel- oder Getränkeindustrie. Außerdem im Fokus stehen alle Anwendungen bei denen mit ätzenden Reinigungsmitteln gearbeitet wird, es auf Korrosionsbeständigkeit ankommt, das Eindringen von außen verhindert werden muss und das Hygienische Design im Vordergrund steht.

Der MACTUATOR™ ist mit glatten Kanten ausgeführt und verfügt über eine Edelstahlkonstruktion mit geschweißten Verbindungen um eine Kontamination der Arbeitsumgebung zu verhindern. Aufgrund dieser Merkmale haben unsere MACTUATOR die USDA Zertifizierung für die Fleisch-, Geflügel- und Milchverarbeitung.

Aktor + Motor + Controller + Encoder + Feldbus-Kommunikation = Integrierter MACTUATOR Elektrozyylinder. Es ist der weltweit erste vollständig integrierte Stellantrieb in Schutzart IP67 oder IP69k. In seiner Stabbauforn ist er eine wirtschaftlich effiziente Alternative zu pneumatischen und hydraulischen Zylindern konstruiert. Mit dem Vorteil der besseren Justierbarkeit, Kommunikation und einfacheren Handhabung. Er eignet sich für eine Vielzahl von Anwendungen, wie z.B. Volumenfüllung, Schneiden, Produktwechsel, Formatverstellung, Umleitung/ Sortierung, Druck, usw.

Den MACTUATOR gibt es in sechs Baugrößen mit einer maximalen Hublänge bis 1000mm, Drehzahlen bis max. 1500mm/sek und Einer Kraft bis zu 20,03kN.





Die bekannten, zuverlässigen und kommunikationsstarken integrierten MAC Servomotoren oder die Quickstep Schrittmotoren können „inline“ oder mit Umlenkung parallel montiert werden. Somit steht dem Nutzer die komplette Vielfalt an Kommunikationsmöglichkeiten der JVL Erweiterungsmodule zur Verfügung.

**Weitere Informationen sind erhältlich bei:**

**JVL Industri Elektronik A/S Deutschland**

Moltkestr. 24 72762 Reutlingen Tel. +49 7121 1377260 Mobil: +49 160 94116406

Fax: +49 7121 1377317 E-Mail: [jvl drives@jvl.dk](mailto:jvl drives@jvl.dk) Internet: <http://www.jvl drives.de/>

