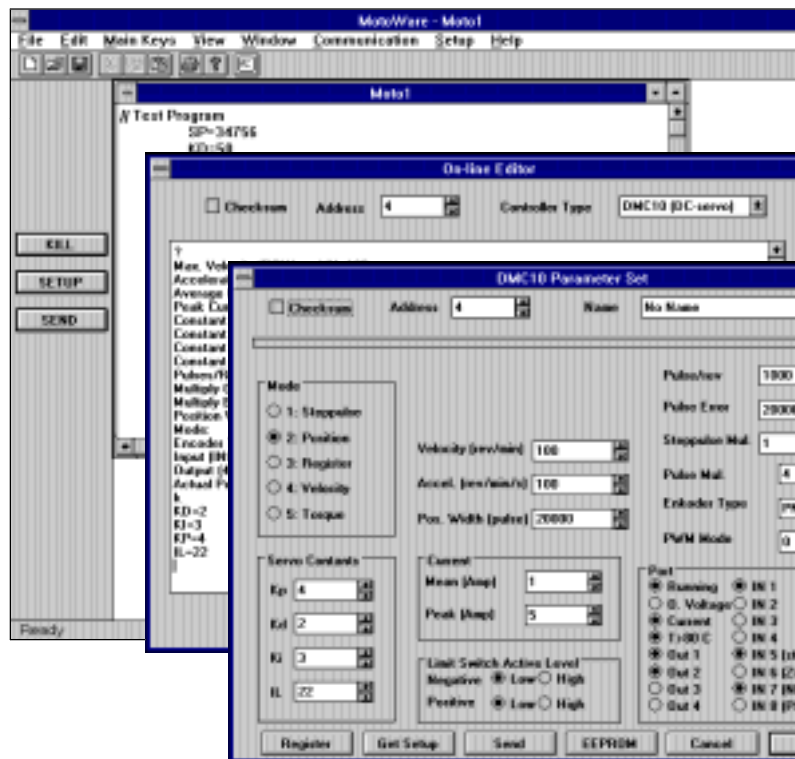




...when motors must be controlled

MotoWare. Programmeringsværktøj til JVL Controllere



Med JVL's nye windowsbaserede programmeringsværktøj, MotoWare, er det nu blevet lettere at programmere sin motor-controller.

MotoWare åbner mulighed for nem redigering af et eller flere controllerprogrammer på én gang. Hvert program bliver gemt i en separat fil, der kan åbnes og lukkes efter behov. Når et program er skrevet, overføres det let til en controller.

Der vælges controllertype, controllerens adresse og om der skal benyttes checksum under transmissionen. Derefter vælger man bare [Send] knappen, og programmet overføres i det rette format til den valgte controller.

MotoWare giver også mulighed for "on-line" kommunikation med en motor-controller. On-line editor-

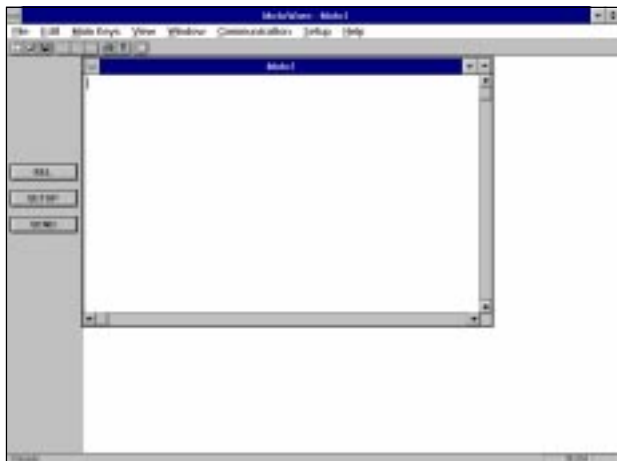
vinduet fungerer på samme måde som et terminal program. Indtast kommando-strengen, tast [Enter] og kommandoen sendes til den valgte controller. Alle svar fra controlleren opsamles og vises automatisk.

For brugere af JVL step- og servocontrollere er det let at lave den rette opsætning. Vinduer viser en samlet oversigt over de forskellige parametre. Flere parametersæt kan gemmes under eget navn, og disse kan hentes frem, redigeres og sendes til controlleren. Opsætningen af en given controller kan også hentes ud fra controlleren og vises på skærmen eller lagres i computeren.

Med JVL AC-Servocontrollerne er det desuden muligt at overvåge motoreffekt, hastighed, moment mm. grafisk som hjælp til kontrol og fejlfinding.

Motoware

Motoware leveres på en 3½"-diskette, og installeres let i en PC der opfylder betingelserne i "Systemkrav". Det er opbygget som andre almindelige windowsprogrammer og er derfor let at komme igang med, og at bruge. Hovedmenuen ser ud som nedenfor:

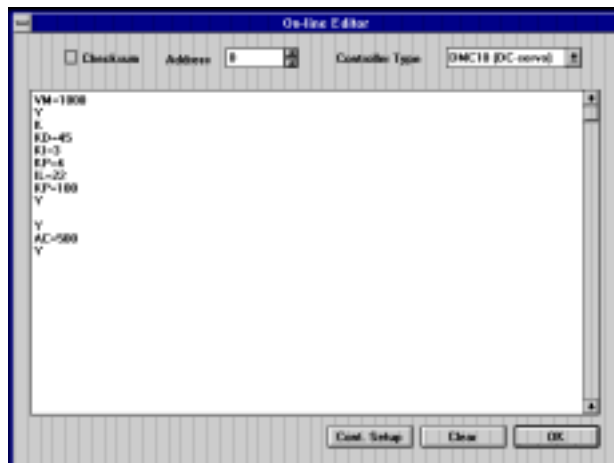


Hovedmenuen kan som her også indeholde dokumentvinduer.

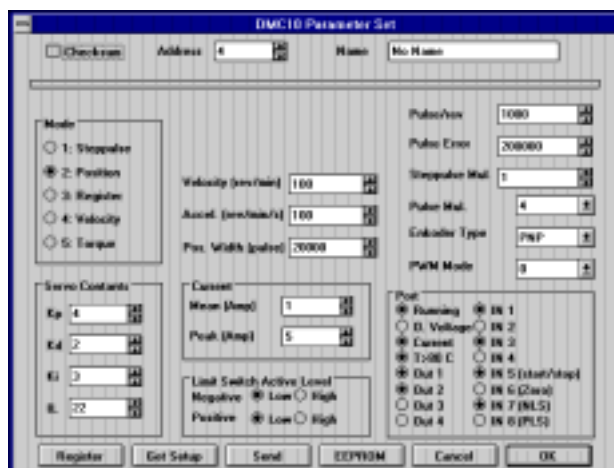
Controller programmer åbnes og redigeres nemt. Vælg din controller og om der skal bruges adresse og checksum. Selve programmet skrives i et meget enkelt, basiclignende, sprog der hurtigt er lært. Når et program er skrevet benyttes SEND knappen og programmet overføres til controlleren i det rigtige format, afhængigt af den valgte controller type, og med besked om adresse og den checksum der skal bruges. Er der fejl i programmet vises den fejlbehæftigede programlinie automatisk.

Programmet kan gemmes på harddisken eller diskette til senere brug.

On-Line Editoren som er vist øverst næste spalte, gør det let at kommunikere direkte med din controller. Indtast kommandoen, tast



ENTER> og kommandoen sendes med det rette format incl. adresse og checksum til controlleren. Meddelelser fra controlleren



modtages og vises automatisk på skærmen. Få et hurtigt overblik over opsætningen af din servo-motorcontroller. Et enkelt vindue viser de vigtigste opsætningsparametre. Er der enkelte parametre der skal ændres, indtastes værdien i det tilhørende felt og SEND knappen aktiveres. Den ny værdi er nu sat op i controlleren. Lettere kan det ikke være.

Motoware kan bruges til programmering af alle JVL Motorcontrollere, både step- og servocontrollere.

Systemkrav

PC med Windows 3.1 eller højere
En ledig COM port
En harddisk med ½-1 Mbyte ledig plads

Forhandler