

Nyt fra JVL

En nyhedsoversigt fra JVL Industri Elektronik A/S

Januar 2000

Ny Field Bus Gateway til Profibus m.v.

Field Bus Gateway gør det enkelt at tilslutte JVL's kontrollere til fieldbus systemer

Vi har nu lanceret en serie af Field Bus Gateways der gør det muligt at koble JVL's AMC og DMC Servo Controllere og SMC Step Motor Controllere på fieldbus systemer.

FBG serien af gateways bruges til at interface forskellige fieldbus-systemer såsom Profibus, DeviceNet og Interbus mv. til JVL enheder, der har et RS232 interface. De fungerer således som gateways imellem en fieldbus og RS232 og oversætter kommandoerne begge veje.

Derved kan man f.eks. fra en PLC styre hastigheder, længder og registerindhold direkte fra en fieldbus, og læse fejlkoder, position, registerindhold, ind- og udgange fra tilsluttede JVL moduler. Vigtige køreparametre, I/O status mv. bliver overvåget løbende af FBG10, og kan derfor hurtigt læses til fieldbus. Anvendelse af FBG10 serien af Field Bus Gateways er derfor en prisbillig løsning når man bruger



fieldbus og ønsker at anvende JVL moduler, der har et RS232 interface.

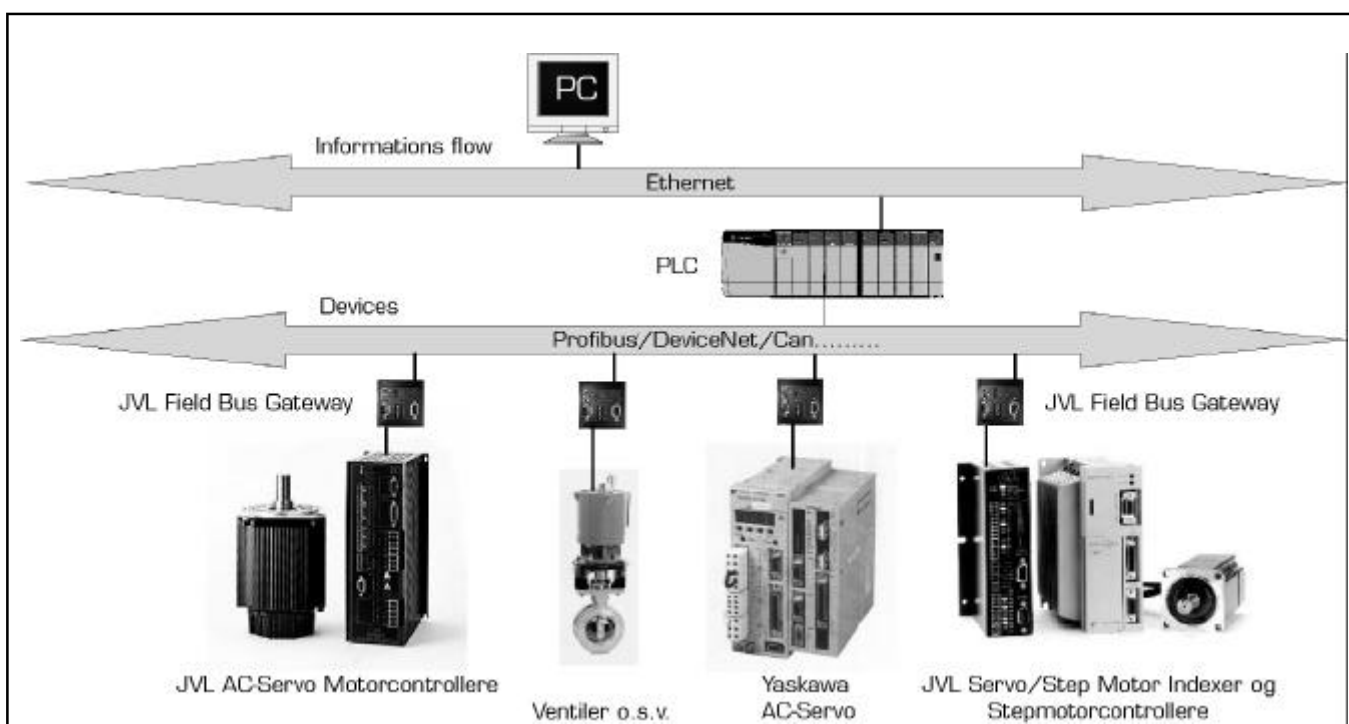
FBG10 kan også specialfremstilles til andre RS232 protokoller end JVL's egen.

For yderligere info. om Field Bus Gateway FBG10 - kryds nr. 1 på svarkortet.

Features

- Fieldbus protokoller:
 - Profibus-DP slave
 - CAN - OPEN*
 - Interbus-S slave*
 - P-Net slave*
 - DeviceNet slave*
 - Andre efter ønske
- RS232 interface
- Fieldbus slave adresse sættes på dipswitch
- 10-30 VDC drift
- Kompakt enhed der er let at montere på DIN skinne
- LED indikation for Power, Ready, Busy RS232/Fieldbus
- Differentiale bus interfaces med optokoblere
- Fieldbus hastighed, 1,5 Mbits
- Dual port RAM til udveksling af data
- Kan forbindes til JVL kontrollere AMC1x, AMC2x, SMC2x, DMC10 og Indexer SMI3x

* under udvikling



JVL udstyr i patenteret glasforarbejdning

Stepmotor controller, AC-Servocontrollere og Indexer i avanceret glasforarbejdningsmaskine

Firmaet Wave Glass Technology har netop færdiggjort en model af en nypatenteret glasforarbejdningsmaskine, hvor JVL har leveret styringer og motorer, og har stået for udviklingen af software'en til maskinens styresystem.

Modellen er en såkaldt "kold" maskine, der arbejder med kobberplader, hvor den endelige maskine, der bliver 5 gange større, vil arbejde med opvarmede glasplader.

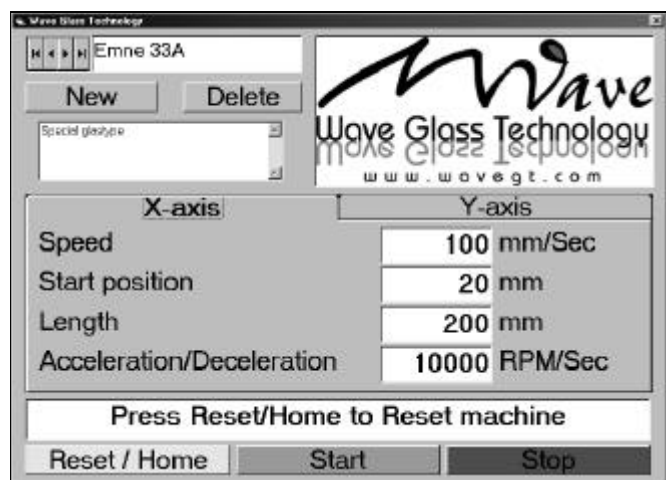
Der er tale om en maskine, der på en helt ny og revolutionerende måde kan forarbejde glasplader så de bliver bøjet i den ønskede form. Princippet i bearbejdningen er at glaspladen føres frem mellem en række dobbelte valser, som ved hjælp af en skabelon og pneumatik indstilles vertikalt til at give den ønskede form. I den endelige maskine, der vil blive 5 gange større end modellen, vil der dog ikke blive brugt en skabelon og pneumatik, men stepmotorer og spindler på hver enkelt valse.

Fordelen ved maskinens princip er at den arbejder helt uden værktøj, og at den uden maskinstop kan reprogrammeres til at give andre bøjninger - også s-former - af det færdige glas.

I den opbyggede model styrer en stepmotor indføringen af glaspladen i maskinen. En AC-Servomotor styrer den horisontale bevægelse, det vil sige frem- og tilbage-føringen af skabelonen, medens en anden AC-Servomotor fører skabelonen op og ned, den vertikale bevægelse. Den overordnede software, der styrer de enkelte akser er udviklet af JVL til Window's miljø.

Maskinen er udviklet af firmaet Wave Glass Technology. Den er bygget af Maskinbygger Arne Steens Eff. ved Hillerød. Udviklingen er støttet af Vækstfonden, Teknologisk Innovation A/S, Uni-Banks opfinderfond og Amagerbanken.

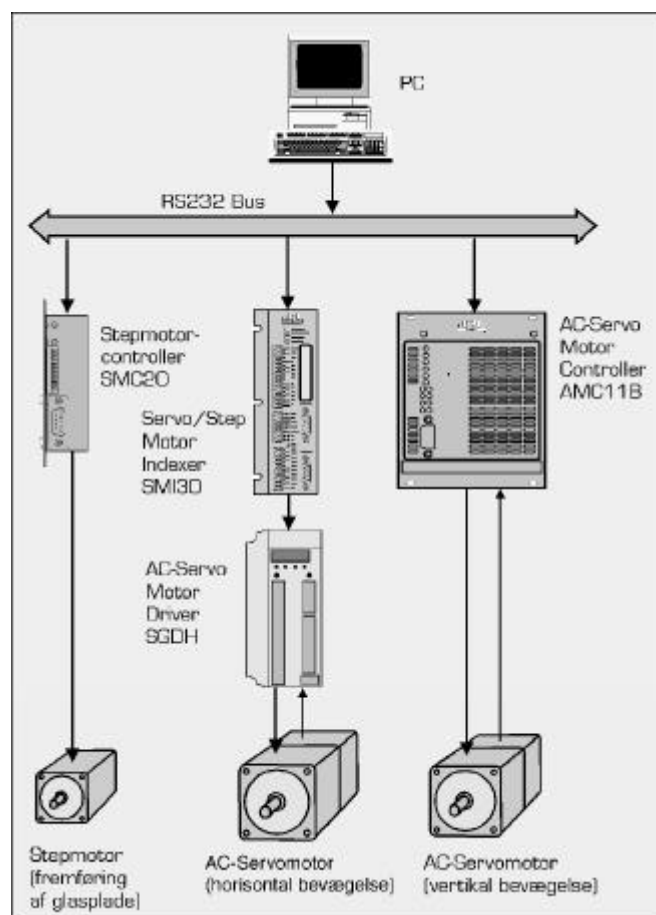
Konstruktørerne har mange års erfaring indenfor dette specielle område og venter sig meget af projektet. Bygningen af den første færdige maskine i endelig størrelse forventes påbegyndt i løbet af foråret 2000 til en europæisk kunde. Det har været en stor glæde for JVL at være med i dette spændende projekt.



Er af PC skærbillederne udviklet af JVL, der gør det hurtigt og nemt at omstille maskinen, uden maskinstop og skift af værktøj.



Den færdige model af glasforarbejdningsmaskinen.



Maskinens styresystem, bestående af en PC, en stepmotorstyring, og 2 AC-Servostyringer i et RS232 netværk.

For yderligere info. om JVL stepmotorstyringer, kryds nr. 2 på svarkortet. For info. om JVL AC-servostyringer, kryds nr. 3 på svarkortet. For info. om Yaskawa AC-servostyringer, kryds nr. 4 på svarkortet.

For information om system- og software-udvikling hos JVL, kryds nr. 5 på svarkortet.

Nye rundborde med enklere betjening

JVL's populære rundborde er nu videreudviklet med nye geartyper og forbedret betjening

JVL introducerer nu 2. Generation af TurnMaster.

Nu med højere radielle/aksielle belastninger, mere kompakt gear samt lavere pris.

TurnMaster er et komplet rundbords koncept, der består af :

- ▲ μ -PLC med integreret servo/step controller.
- ▲ AC-Servo- eller stepmotor driver
- ▲ AC-Servo- eller stepmotor med eller uden bremse
- ▲ Slørfrit robotgear med integreret aksielle-/radielle rullelejer.
- ▲ Monterings-flange mellem gear og kundens maskine.
- ▲ Windows software til konfiguration af rundbordet.
- ▲ Manual

Fordele med elektrisk rundbord:

- Ingen fast takt-delning
- Opsætning med brugervenlig TurnMaster Windows Software
- Særdeles pris-günstig
- Acceleration, hastighed og stoppositioner kan ændres med TurnMaster software.
- Kan frit skifte mellem taktning og kontinuert kørsel
- Kan programmeres til skift mellem forskellige taktninger.
- Kan integreres med PLC/PC systemer.
- Kan håndtere kontrolleret drift-stop
- Kan tilpasses specielle kundønsker
- Er modulopbygget

Turnmaster software kan opsætte systemet på 2 minutter. Der skal ikke programmeres, men kun konfigureres.

Eksempel på TurnMaster gear type TS140 :

Gear diameter : Ø 140 mm

Med en rundbordsplade på Ø 1 m

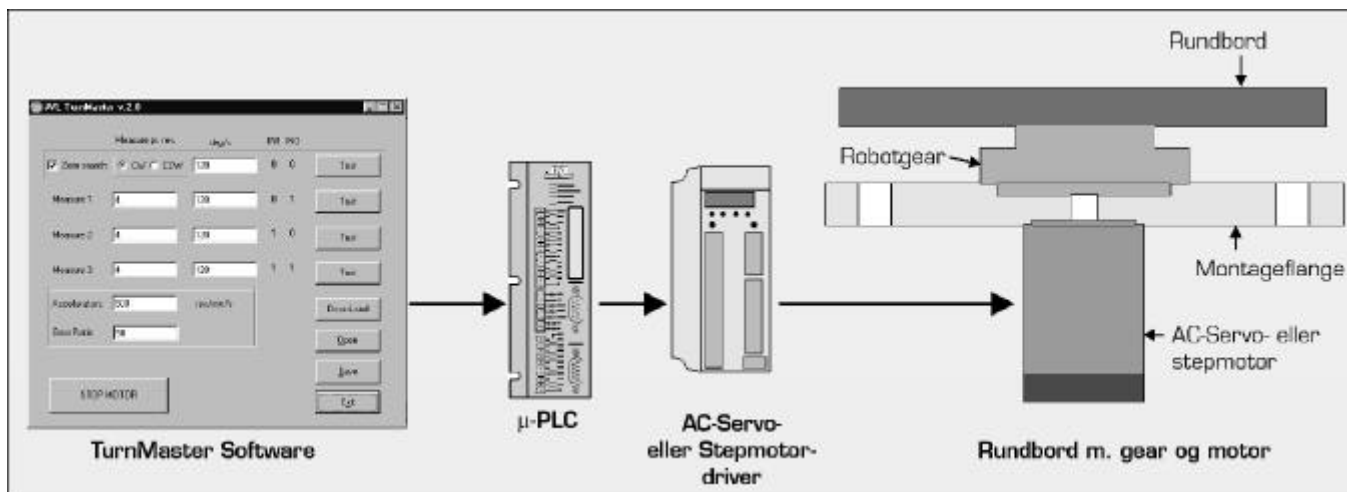
kan man belaste rundbordet med 486 kg yderst på periferien.

Præcisionen på rundbordsperiferien vil være bedre end 0,1mm.

Hastigheder kan vælges mellem 0 til 100 omdr./min.

Drejningsmomentet kan varieres mellem 0 til 536 Nm.

For yderligere oplysninger om JVL's rundborde TurnMaster - kryds nr. 6 på svarkortet



JVL på Teknik & Data

Som en af de første aktiviteter i det nye år udstiller vi i afdelingen for Industri Teknik på udstillingen Teknik & Data i Odense Congress Center fra d. 9 - 11 februar. De finder os på:

Stand A-1642



Vi viser et bredt udsnit af vores produktprogram, og det ville glæde os hvis De ville besøge vores stand. Kryds nr. 7 på svarkortet og få tilsendt adgangskort.

Sendes ufrankeret

Modtageren betaler portoen

**JVL Industri Elektronik A/S
Blokken 42**

+++5866+++

3460 Birkerød

JVL udnævnt til Gazelle-virksomhed



Hvert år udnævner Dagbladet BØRSEN en række firmaer som har gjort sig særligt bemærket i deres fremgang, til Gazellevirksomheder. I 1998 var JVL Industri Elektronik blandt de udvalgte. Kriterierne for valget er 1) At omsætningen har været over 1 million kr., 2) At væksten over 4 regnskabsår har været positiv, 3) At omsætningen over 4 regnskabsår skal være mere end fordoblet og 4) At summen af det primære resultat skal være positiv i alle regnskabsår. Vi er glade for den tillid vore kunder har vist os, så dette har været muligt.

JVL kurser

Benyt vores kursustilbud

Vi har her i efteråret afholdt de planlagte kurser og alle deltagere udtrykte stor tilfredshed med deres deltagelse. Vi har planlagt 4 lignende kurser efter nytår og frem i foråret. Der er stadig ledige pladser, så tilmeld dem nu for at få en lærerig dag.

Det udførlige program var omtalt i maj-nummeret af Nyt fra JVL, men kan også findes på vores hjemmeside: www.jvl.dk. Husk at vi også kan arrangere individuelle kurser efter behov.

For yderligere info. om vores kurser, kryds nr. 8 på svarkortet

JVL på HI99



På Herning Messen i år i september havde vi igen nogle meget udbytterige dage på en velbesøgt stand. Interessen samlede sig særligt om vore nye store AC-Servomotorsty-

JVL repræsenteret i Portugal

Fra 1 September 1999 har firmaet Sensortec fået forhandlingen af JVL's produkter i Portugal.

Firmaet Sensortec har en del supplerende produkter i deres program af udstyr til automatisering. De har kontor både i Lissabon og i Porto. Vores program af motorstyringer supplerer på udmærket måde Sensortec's nuværende program og vi ser frem til et godt samarbejde.



Engenharia de Sistemas Industriais, Lda

ringer, om de prisbillige robotgear fra Spinea og vore meget fordelagtige messetilbud på en lille stepmotorstyring med software, motor og kabel, klar til at tage i brug.

Vi var glade for de mange besøg af "gamle" kunder, såvel som de mange der for første gang stiftede bekendtskab med

vores udstyr til motorstyring. Det var en glæde for os at have denne lejlighed til at vise hele vores program

Jeg vil gerne have yderligere oplysninger om: Sæt kryds.

Sendes ufrankeret til JVL Industri Elektronik A/S. JVL betaler porto.

Kan også sendes på Fax nr. 45 82 55 50. E-mail: jvl@jvl.dk kan også benyttes

- 1 Field Bus Gatewau FBG10
 - 2 JVL Stepmotorcontrollere
 - 3 JVL AC-Servocontrollere
 - 4 Yaskawa AC-servostyringer
 - 5 JVL's system- og softwareudvikling
 - 6 JVL Rundbord, TurnMaster
 - 7 Send mig adgangskort til Teknik & Data Antal _____
 - 8 JVL's kursusprogram
- Ring mig venligst op
- Jeg ønsker ikke at modtage Nyt fra JVL mere

Jeg vil gerne have yderligere oplysninger om: _____

Navn: _____ Firma: _____

Adresse: _____

Post nr. - By _____

Telefon: _____



...when motors must be controlled

JVL Industri Elektronik A/S
 Blokken 42 DK-3460 Birkerød
 Tlf.4582 4440 Fax.4582 5550
 e-mail: jvl@jvl.dk
 Internet: <http://www.jvl.dk>