

En nyhedsoversigt fra JVL Industri Elektronik A/S

De nye QuickStep motorer fra JVL

Puls-retnings-indgang. Nu op til 4 forskellige NEMA23 længder og op til 2,5 Nm.

JVL frigiver nu sit nyeste produkt: "QuickStep", den integrerede step-motor. Den vil kunne leveres i 2 udgaver. Den der bliver markedsført først, er udgaven med puls-retnings-interface. Den næste udgave vil have positions-controller med serielt interface, 8 IO og en optional enkoder og CANbus interface.

I det sidste årti er puls-retnings-interface blevet mere og mere populært til styring af step- og servodrev. Dette skyldes at det er et enkelt og sikkert interface, der er 100% digitalt, præcist og som reagerer omgående. Der sendes en puls til drevet, og motoren bevæger sig øjeblikkeligt 1 step fremad. Hvis motoren har 200 step/omdrejning, drejer motoren 1,8 grad. Ved at ændre frekvensen af puls-signalet er det muligt at accelerere motorbevægelsen så den drejer rundt med stigende

omdrejningstal. Ved at tælle antallet af pulser kan motorens position bestemmes uden fejl overhovedet. Med retningsindgangen bestemmes hvilken retning motoren skal dreje i. QuickStep motorerne med puls-retnings-interface har følgende fordele:

- Meget enkel teknologi der er let at forstå.
- Høj stabilitet og lave omkostninger fordi teknologien er enkel og med få komponenter.

- Der kræves kun 3 eller 4 ledninger, så at udgiften til kabelføringen er minimal.
- Der er ingen styring, der tager plads op i styreskabet.
- Al positionering og styring udføres i PLC'en, så der ikke er nogen "dobbel" software eller kabelføring.
- Robust IP67 konnektor og IP55 motorhus for anvendelse i udsatte omgivelser.

...fortsættes side 2

Nyt Bluetooth modul for MAC motorerne

Nu trådløs styring af MAC motorerne - giver total frihed for kabler

JVL har netop udviklet et modul der muliggør Bluetooth forbindelse direkte til motoren. Over bluetooth forbindelsen kan motoren sættes op eller styres med de samme muligheder som en seriel forbindelse giver. Styring sker typisk fra en mobiltelefon eller en PC. På en PC kan Mac-Talk anvendes direkte, eller der kan sendes kommandoer fra eget program. Modulet har desuden mulighed for tilslutning af lokal



nulstillings-sensor, 2 digitale udgange og multi-I/O port. Multi-I/O porten kan benyttes til enten enkoder udgang, puls/retning eller enkoder indgang. Tilslutning af forsyning og signaler sker gennem 2 robuste M12 stik. Modulet har et standard antennestik, hvor den medfølgende antenne kan tilsluttes, eller man kan tilslutte en anden antenne efter ønske.

For yderligere oplysninger om Bluetooth modulet, kryds nr. 2 på svarkortet.

JVL Stepmotorer i fødevareremaskiner

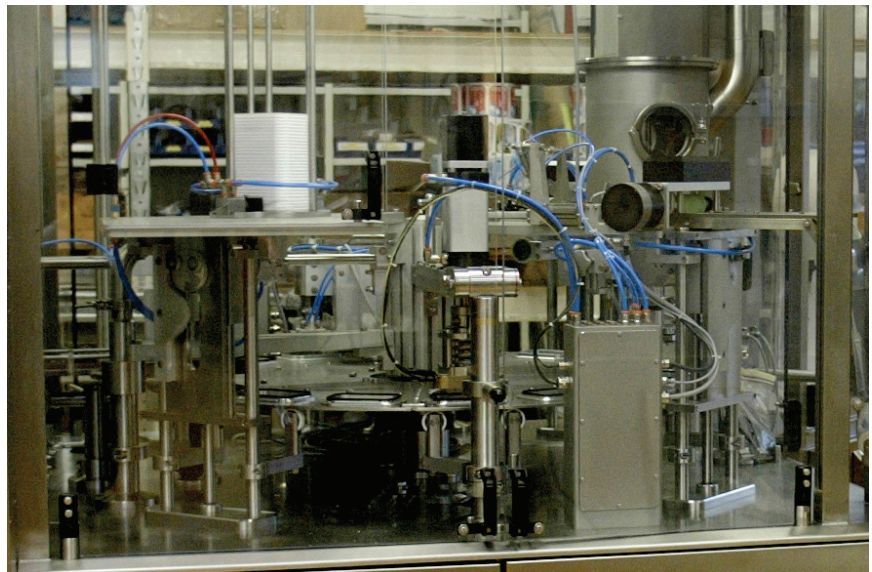
Primodan i Holbæk anvender bredt udvalg af JVL styringer og motorer

Hos Primodan i Holbæk fremstiller man et stort udvalg af maskiner til anvendelse indenfor fødevarerindustrien. Maskinerne eksporteres over hele verden og anvendes for eksempel til fremstilling af feta-ost, salater, leverpostej, juice, ketchup, dressing og sennep, og hvor der ellers er brug for flaske- og kop-påfyldning.

Primodan har i mange år samarbejdet med JVL om styringer til disse maskiner. I en netop færdigbygget maskine til fremstilling af fetaost indgik der således ialt 4 stepmotorer med tilhørende styringer SMC35. Maskinen, der er solgt til Iran, består af flere sektioner, som behandler råmaterialet der kommer ind i den ene ende, til de færdige og tillukkede bægre med fetaost i saltlage, kommer ud i den anden ende. Den overordnede styring varetages af en Siemens S7 PLC.

Stepmotorerne anvendes i maskinen til foliefremtræk, papirfremtræk, salt dosering og bægerfremføring.

Som begrundelse for at anvende netop JVL til leverandør af disse motorer og styringer anfører programmør Carsten Olsen hos Primodan den gode service under opbygningen af systemerne. I fremtiden har Primodan også planlagt at anvende de integrerede MAC servomotorer og har allerede indkøbt en MAC800 til en ny maskine.



Et kig ind i fylde- og pakkedelen af maskinen.



En af stepmotorerne i fylde- og pakkedelen af maskinen.



Stepmotorstyringerne SMC35 i styreskabet.

For yderligere oplysninger om Stepmotor-controllerne SMC35, kryds nr. 3 på svarkortet. For yderligere oplysninger om Stögra stepmotorerne, kryds nr. 4 på svarkortet.

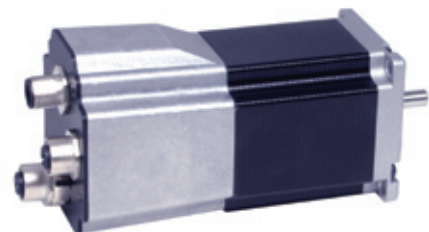
QuickStep motorerne ... *fortsat fra forsiden*

- Beskyttet termisk mod strømoverbelastning og kortslutning.
- Reagerer øjeblikkeligt. Motoren starter indenfor mikrosekunder.
- 5V eller 24V PNP/NPN indgange sikrer tilpasning til enhver kontroller.
- Stepopløsning på 200, 400, 800, 1000 eller 1600 pulser/omdrejning.
- Forsyningsspænding 12-28 VDC.
- Mulighed for enkoder feedback.

Al den nødvendige elektronik er integreret i motoren, i én kompakt enhed. Konnektoren kan leveres monteret på bagenden eller på siden. Det kan være en M12

Type	Moment (Nm)	Længde (mm)
MIS230	0.8	86
MIS231	1.1	96
MIS232	1.6	119
MIS234	2.5	154

konnektor, kabelforskruning eller DSUB konnektorer. QuickStep motorerne, kabler og planetgear kan leveres fra lager.



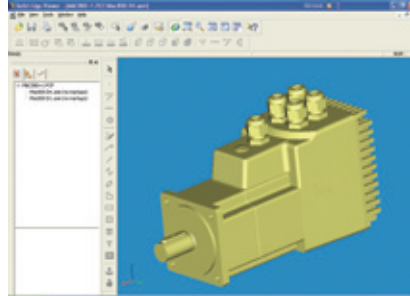
For yderligere oplysninger om QuickStep motorerne, kryds nr. 1 på svarkortet

MAC800 tegninger nu i 3D for CAD

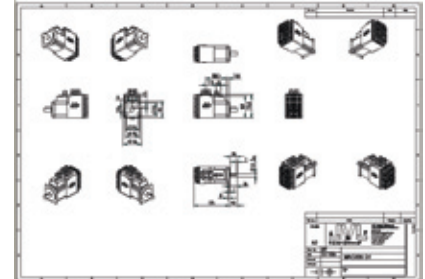
2D og 3D tegninger kan nu downloades fra www.jvl.dk

I vores fortsatte bestræbelser på at yde den bedst mulige support til vore kunder, har vi nu lagt 2D og 3D tegninger af de populære MAC integrerede servomotorer ud på nettet, hvor de kan downloades fra www.jvl.dk. Der er tegninger for både MAC800-D1 (motor uden bremse) og MAC800-D4 (motor med bremse). Disse tegninger vil blive fulgt op af andre tegninger af dele fra MAC motor programmet. Tegningerne vil

forenkle og forkorte konstruktionsprocessen for vore kunder betydeligt. De findes i følgende formater: DXF,



IGES og STEP for at opfylde de fleste kunders krav. Alle tegningerne er målfaste.



Nye agenter i Schweiz og Italien



Regatron,

JVL's distributør i Schweiz.

Her sidst i 2005 havde JVL den ære at underskrive en kontrakt med Regatron i Schweiz. Regatron har 50 ansatte og blev grundlagt i 1969 og har i mange år været Yaskawa distributør. Udover Motion Control har Regatron flere områder som f. eks. strømforsyning til specialformål, automation og projektafdeling for

kundespecifikke løsninger. Regatron nyder stor anerkendelse på det schweiziske marked, som en af de absolut dygtigste indenfor motion, og med deres store erfaring er det med stor glæde at JVL nu kan præsentere Regatron som distributør i Schweiz.



Servotecnica,

JVL's distributør i Italien.

Servotecnica har som JVL distributør allerede solgt de første løsninger i Italien.

I 2005 indgik Servotecnica og JVL en kontrakt om repræsentation i Italien. Servotecnica har eksisteret siden 1980, og er i dag blandt de største motion control huse i Italien. Servotecnica har opbygget store kompetencer lige fra salg og service til salg af større turnkey løsninger. JVL ser frem til et frugtbart samarbejde i fremtiden.



MAC motor software forbedringer

Ny MacTalk V1.40 og firmware til MAC050-141 V7.4 er nu tilgængelig på nettet for opdatering.

Af nyheder kan nævnes:

- Bedre positionering i system med slør.
- Mindre positionsfejl under og efter kørsel.
- 2-3 gange højere inerti- sikkerhedsmargin.

Vær opmærksom på at både MacTalk og firmware skal opdateres for at sikre et godt resultat. Desuden kan det være nødvendigt at opdatere filtre.

Kontakt evt. JVL hvis du vil høre mere om de nye muligheder med MAC motoren.

For yderligere oplysninger om MAC forbedringerne, kryds nr. 5 på svarkortet.

Frankeres
som brev

JVL Industri Elektronik A/S
Blokken 42
DK-3460 Birkerød

JVL på HI Industri



På HI Industri Messen i Herning sidste efterår deltog vi med en større stand, hvor vi viste hele vores program af motorstyringer for et stort og interesseret publikum. Af særlig interesse var selvfølgelig de integrerede MAC motorer. Specielt var der stor interesse for alle de nye moduler. Vi havde nogle travle dage hvor vi kunne glæde os over denne direkte kontakt med vore mange kunder.



JVL på SPS/IPC Drives



I november sidste år, fra d. 22/11 til 24/11 deltog JVL for første gang på udstillingen SPS/IPC Drives i Nürnberg i Tyskland. Dette er en specialudstilling for alt indenfor automatisering. Der deltog ialt 1.100 virksomheder fra 31 lande. Vi havde et meget stort antal besøgende på vores stand, og interessen samlede sig naturligt om de integrerede MAC motorer og den helt nye integrerede stepmotor, QuickStep.

Jeg vil gerne have yderligere oplysninger om: Sæt kryds.

Sendes frankeret til JVL Industri Elektronik A/S.

Kan også sendes på Fax nr. 45 82 55 50. E-mail: jvl@jvl.dk kan også benyttes.

- 1 Integrerede stepmotorer, QuickStep
- 2 Bluetooth expansions modul for MAC motorerne
- 3 Stepmotorcontrollere SMC35
- 4 Stepmotorer fra Stögra
- 5 MAC motor software forbedringer

Jeg vil gerne have yderligere oplysninger om:

Navn: _____ Firma: _____

Adresse: _____

Post nr.-By: _____

Tlf: _____ Fax: _____ e-mail: _____

Web adr.: _____



JVL Industri Elektronik A/S
Blokken 42
DK-3460 Birkerød, Denmark
Tel: +45 4582 4440
Fax: +45 4582 5550
E-mail: jvl@jvl.dk www.jvl.dk

LJ0045-01DK